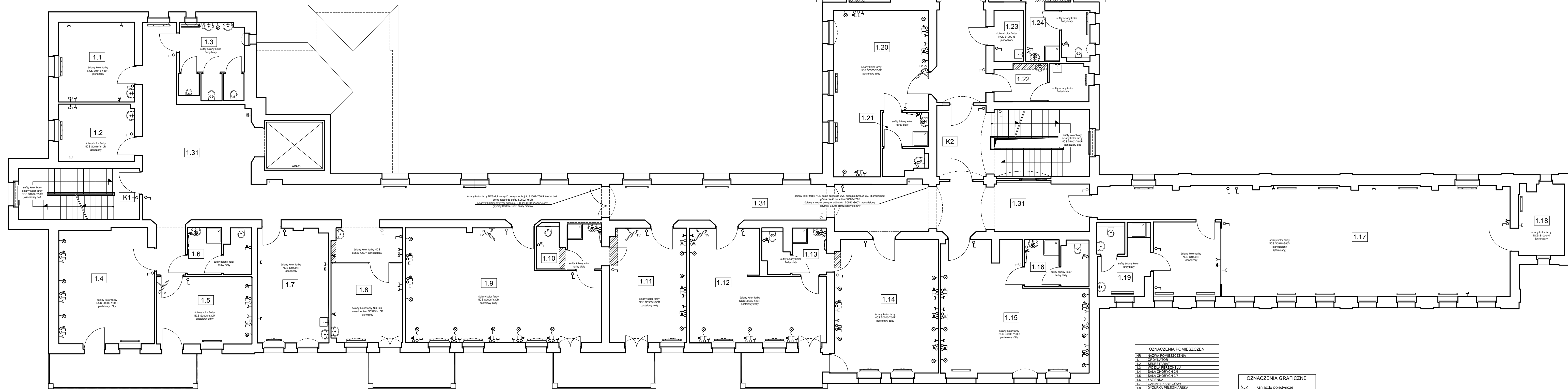


"Modernizacja i wyposażenie pomieszczeń rehabilitacji wraz z zapleczem ambulatoryjnym"
 Lubuskiego Szpitala Specjalistycznego Pulmonologiczno-Kardiologicznego Samodzielnego
 Publicznego Zakładu Opieki Zdrowotnej w Torzymiu"
ARANŻACJA - POWŁOKI ŚCIENNE



OZNACZENIA POMIESZCZEŃ	
NR	NAZWA POMIESZCZENIA
1.1	BIURO
1.2	SEKRETARIAT
1.3	KUCHNIA
1.4	SALA CHOROBYCH 208
1.5	SALA CHOROBYCH 207
1.6	ŁAZIENKA
1.7	ŁAZIENKA
1.8	ŁAZIENKA
1.9	SALA CHOROBYCH 212
1.10	ŁAZIENKA
1.11	SALA CHOROBYCH 214
1.12	SALA CHOROBYCH 215
1.13	ŁAZIENKA
1.14	SALA CHOROBYCH 217
1.15	SALA CHOROBYCH 219
1.16	ŁAZIENKA
1.17	SALA GIMNASTYCZNA
1.18	ŁAZIENKA
1.19	ŁAZIENKA
1.20	SALA CHOROBYCH 227
1.21	ŁAZIENKA
1.22	BIURO
1.23	MAGAZYN
1.24	ŁAZIENKA
1.25	SALA CHOROBYCH 233
1.26	POMIESZCZENIE SOCJALNE
1.27	POMIESZCZENIE SOCJALNE
1.28	MAGAZYN
1.29	MAGAZYN
1.30	KORYTARZ
1.31	KORYTARZ

OZNACZENIA GRAFICZNE	
[Symbol]	Gniazdo pojedyncze
[Symbol]	Gniazdo hermetyczne
[Symbol]	Gniazdo podwójne
[Symbol]	Oprawa oświetlenia typu kinkiet
[Symbol]	Gniazdo tv
[Symbol]	Gniazdo sieciowe
[Symbol]	Łącznik uniwersalny
[Symbol]	Łącznik instalacji przyziemowej

Uwaga: w salach chorych gniazdzka elektryczne znajdują się na wysokości 120 cm od posadzki

OZNACZENIA POMIESZCZEŃ	
NR	NAZWA POMIESZCZENIA
K1	KLATA SCHODOWA
K2	KLATA SCHODOWA

ArGo Art
 Anna Gólik
 ul. Łęczyca - Indyjska 8
 66-016 Zielona Góra

INWESTOR:	Lubuski Szpital Specjalistyczny Pulmonologiczno-Kardiologiczny Samodzielny Publiczny Zakład Opieki Zdrowotnej w Torzymiu ul. Wąska Polska nr 52, 66-235 Torzym
TEMA:	Etap II - projekt aranżacji wnętrza budynku Oddziału Rehabilitacji Kardiologicznej na rzecz Lubuskiego Szpitala Specjalistycznego Pulmonologiczno-Kardiologicznego Samodzielnego Publicznego Zakładu Opieki Zdrowotnej w Torzymiu POWŁOKI ŚCIENNE - PIĘTRO
PROJEKTANT:	Anna Gólik
BRANŻA:	ARCHITEKTURA
DATA:	czerwiec 2019
SKALA:	1:100
NR RYSUNKU:	11